

4 pièces - MUSICIENS



4 **A**

Mandat **3481**

Référence	A.1.9.40521
Quartier	MUSICIENS
Surface	103 m ²
Surface terrasse	8 m ²
Pièces	4
Chambres	3
Salles de bains	2
Étage	3 / 7

Details

État	Bon état
Garages	1
Exposition	Est
Vue	Ville
Construit en	1982
Chauffage	Individuel
Eau chaude	Collective

Charges

Taxe foncière	1500 €
Charges	215 € (mensuel)

BEL IMMEUBLE DE STANDING MODERNE RAVALE
VUE AGREABLE DE LA JOLIE TERRASSE EN ACCES CUIS ET
DU GD SEJOUR
3 CHBRES SPACIEUSES SUR BALCONS / PLACARDS
ET DRESSINGS
1 SDB /1 SDD ET 2 WC SEPARES
IMPORTANT ACHAT POSSIBLE EN SUS D'1 PARKING AU 1 ER
ETAGE AVEC ACCES MONTE CHARGE ET DIRECT PAR ASC OU
ESCALIER POUR REJOINDRE L'APPT

Prestations

Ascenseur
Jardin

Pièces

2 Salles de bains
2 Toilettes
1 Garage
3 Chambres

365 000 €

www.lafrancosuisse.com

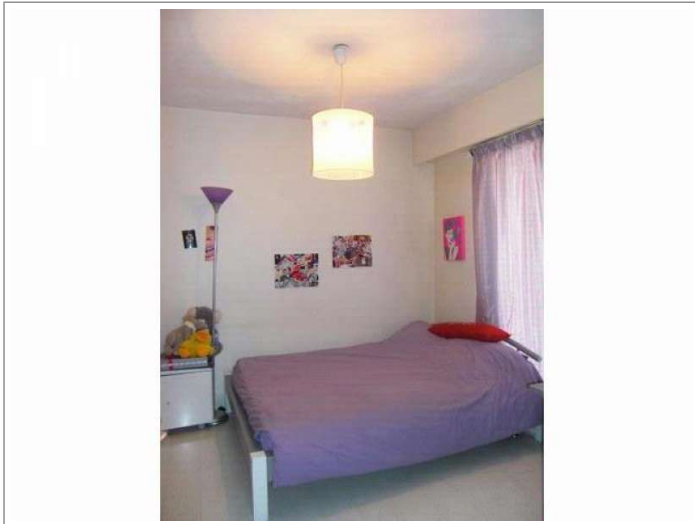
4 pièces - MUSICIENS



365 000 €

www.lafrancosuisse.com

4 pièces - MUSICIENS



365 000 €

www.lafrancosuisse.com