

3 pièces - ST SYLVESTRE



Dans résidence fermée au calme, beau 3 pièces de 63m² traversant Nord/Sud, en étage élevé avec jolie vue mer, calme, cave et garage. A voir absolument!

3 A

Mandat 70909

| | |
|------------------|-------------------|
| Référence | FR82255 |
| Quartier | ST SYLVESTRE |
| Surface | 63 m ² |
| Surface terrasse | 6 m ² |
| Pièces | 3 |
| Chambres | 2 |
| Salles de bains | 1 |
| Étage | 3 / 4 |

Details

| | |
|--------------|------------|
| État | Bon état |
| Garages | 1 |
| Caves | 1 |
| Exposition | Sud |
| Vue | Mer |
| Construit en | 1973 |
| Eau chaude | Collective |

Charges

| | |
|---------------|-----------------|
| Taxe foncière | 865 € |
| Charges | 216 € (mensuel) |

Prestations

Jardin
Ascenseur

Pièces

2 Chambres
1 Salle de bains
1 Cave
1 Toilettes
1 Garage

220 000 €

www.lafrancosuisse.com

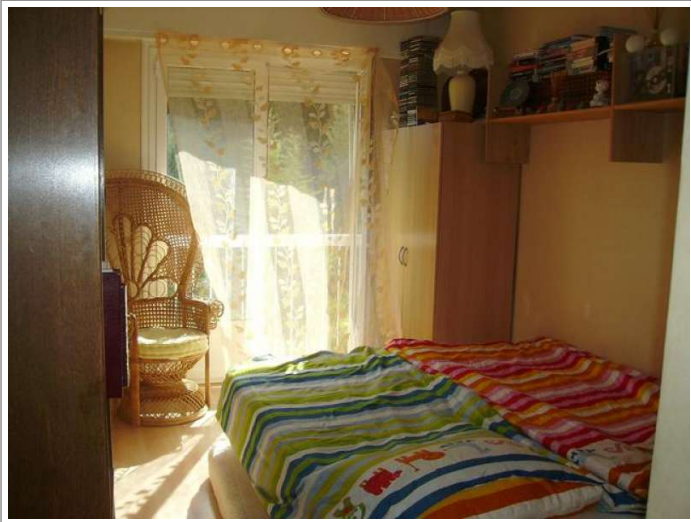
3 pièces - ST SYLVESTRE



220 000 €

www.lafrancosuisse.com

3 pièces - ST SYLVESTRE



220 000 €

www.lafrancosuisse.com