

2 pièces - CHAMBRUN



Au coeur de Chambrun, dans résidence sécurisée et en retrait de l'avenue, vaste et séduisant 2P. 62m² très lumineux et calme, terrasses sur pièces principales et cuis.,spacieux living, beaux volumes, parking priv. et cave. Poss. de transformation en 3P. Volets et stores automatisés, huisseries neuves(double vitrage), climatisation.

2 A

Mandat 553

| | |
|------------------|-------------------|
| Référence | FR84290 |
| Quartier | CHAMBRUN |
| Surface | 62 m ² |
| Surface terrasse | 19 m ² |
| Pièces | 2 |
| Chambres | 1 |
| Salles de bains | 1 |
| Étage | 2 / 5 |

Details

| | |
|--------------|-----------|
| État | Bon état |
| Parkings | 1 |
| Caves | 1 |
| Exposition | Est Ouest |
| Vue | Dégagée |
| Construit en | 1970 |
| Eau chaude | Cumulus |

Charges

| | |
|---------------|-----------------|
| Taxe foncière | 910 € |
| Charges | 200 € (mensuel) |

Prestations

Jardin
Gardien
Ascenseur

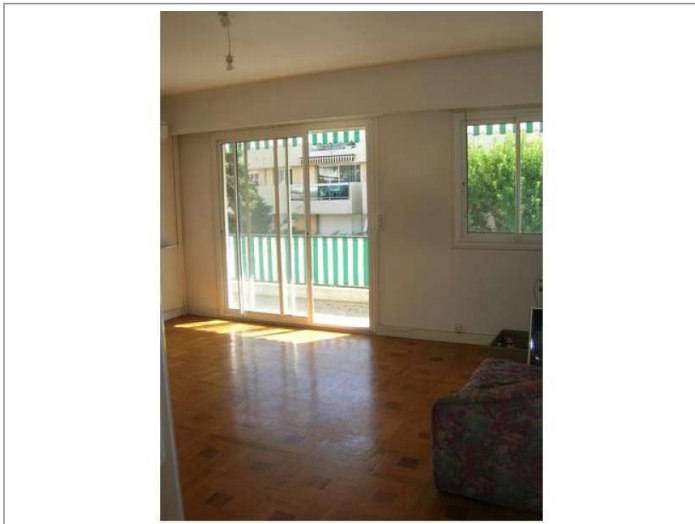
Pièces

1 Chambre
1 Salle de bains
1 Cave
1 Toilettes
1 Parking

235 000 €

www.lafrancosuisse.com

2 pièces - CHAMBRUN



235 000 €

www.lafrancosuisse.com

2 pièces - CHAMBRUN



235 000 €

www.lafrancosuisse.com